

Ein Partner mit Kompetenz in der Wickeltechnik



Wir sind österreichweit zur Stelle!

Alles aus einer Hand!



Durch ständige Weiterentwicklungen und innovative Ideen ist die Boschert GmbH + Co KG Lörrach, seit Jahren ein Begriff in der Wickeltechnik.



Klapplager VT-Serie:

- einfaches, schnelles + günstiges Austauschendes Verschleißteil (VT) - Einsatzes
- flexibel bei Aufnahmegröße und -form
- kurze Beschaffungszeiten von VT-Einsatzes
- problemloses Abstimmen der Härtegrade von VT Einsatz und Wickelwellenzapfen
- niedrige Lagerhaltungskosten der VT-Einsatzes



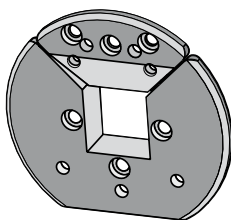
Eigenschaften Boschert VT-Lager:

- Verchromtes Stahlhandrad
- Gummifingerschutz
- schnell auswechselbares Verschleißteil

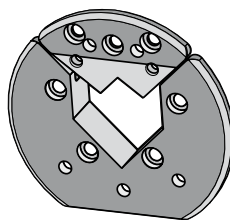


Typ Model	max. Baumgewicht / kg (max. beam weight / lbs)	max. Drehmoment / Nm (max. torque / ft/lb)	Aufnahmemass / mm (Square bar / inch)	C-Lager Type C	VT-Lager Type VT	Verschleissplatten Wear plates
Mini	150	40	14-20	x		
	(330)	(29.5)	(0.5512 - 0.7874)			
19-25	400	120	19-25	x		
	(880)	(88.5)	(0.748 - 0.9843)			
22-30	800	180	22-30	x	x	
	(1760)	(132.8)	(0.8661 - 1.1811)			
30-40	1600	350	30-40	x	x	
	(3530)	(258.1)	(1.1811 - 1.5748)			
40-50	2800	1100	40-50	x	x	
	(6170)	(800)	(1.5748 - 1.9685)			
50-80	7000	2350	50-80		x	
	(15430)	(1700)	(1.9685 - 3.1496)			
80-120	12000	10000	80-120		x	
	(24460)	(7230)	(3.1496 - 4.7244)			
120-180	22000	20000	120-180			x
	(48500)	(14468)	(4.7244 - 7.0866)			
170-230	64000	41000	170-230			x
	(141090)	(29660)	(6.6929 - 9.0551)			

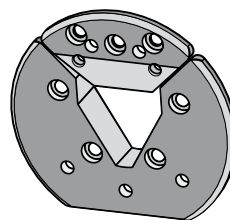
Unsere Aufnahme-Varianten
Different insert shapes



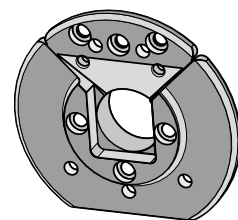
VT 1



VT 2



VT 6



VT 7



Im Bereich der Wickeltechnik können unsere Kunden auf die mehr als 50 jährige Erfahrung in der Herstellung von Lagern und Bremsen zählen auch hier gilt die Devise BOSCHERT "einfach besser...".



Auszeichnend für unser neues A-Lager sind :

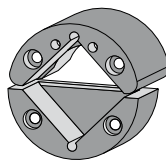
- Mechanische Zwangsverriegelung
- Doppelte pneumatische Betätigung
- Einbau der Lager ohne Änderung an der Maschine, den Befestigungssockeln oder an den Wickelwellen
- Elektrische Abfrage des Lagerzustandes OFFEN oder ZU kann integriert werden

Das P-Lager ist ein automatisches Lager das mit Druckluft geöffnet oder geschlossen werden kann.



A-Lager
A series

Typ Model	max. Baumgewicht / kg (max. beam weight / lbs)	max. Drehmoment / Nm (max. torque / ft/lb)	Aufnahmemass / mm (Square bar / inch)	VT-Lager Type VT
A40	1600 (3530)	350 (250)	40 (1.5748)	x
A50	2800 (6170)	1100 (800)	50 (1.9658)	x
A80	7000 (15430)	2350 (1700)	80 (3.1496)	x

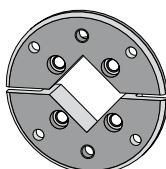


VT 2

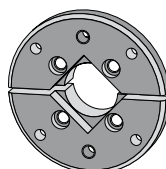


P-Lager
P series

Typ Model	max. Baumgewicht / kg (max. beam weight / lbs)	max. Drehmoment / Nm (max. torque / ft/lb)	Aufnahmemass / mm (Square bar / inch)	VT-Lager Type VT
P40	1600 (3530)	350 (250)	40 (1.5748)	x
P50	2800 (6170)	1100 (800)	50 (1.9658)	x



VT2



VT 7

Wickelwellen

Expanding- and Winding Shafts

Beim Auf- und Abrollen bahnförmiger Materialien haben Sie mit uns den Dreh raus. Die Vielfältigkeit dieser Produktgruppe bietet Ihnen die Lösung im ein- oder mehrnutzigen Betrieb ebenso wie zur Aufnahme empfindlicher Wickelhülsen. Wir erfüllen hiermit besonders hohe Belastungsanforderungen und ermöglichen hohe Bahngeschwindigkeiten. Leichtbauweisen optimieren das Eigengewicht und realisieren eine ergonomische Handhabung, Standardisierungen sichern ein ausgezeichnetes Preis-Leistungsverhältnis.



Wir packen jede Rolle...

*We can take on
any role...*

Serie 2110 „leichte Ausführung“

Charakteristik

- Pneumatische Betätigung mittels Druckluftbeaufschlagung
- Spannschienen aus Polyurethan oder Aluminium; wahlweise mit Federrückstellung
- Innenliegendes, geschütztes Flachschlauchsystem
- Trägermaterial: Aluminium-Profil (Leichtbauweise) oder Sondermaterialien
- Kostengünstiges Baukastensystem



Wickelhülsen

- Jeglicher Art, wie z.B. Karton, Kunststoff, Metall
- Standard für Hülsendurchmesser \varnothing 75 mm / 3" und \varnothing 150mm / 6"



$\geq 25,4$ mm/1"

Nutzenbreite bei Mehrnutzen - minimal



≥ 10 mm

Zentrität der Rollenaufnahme

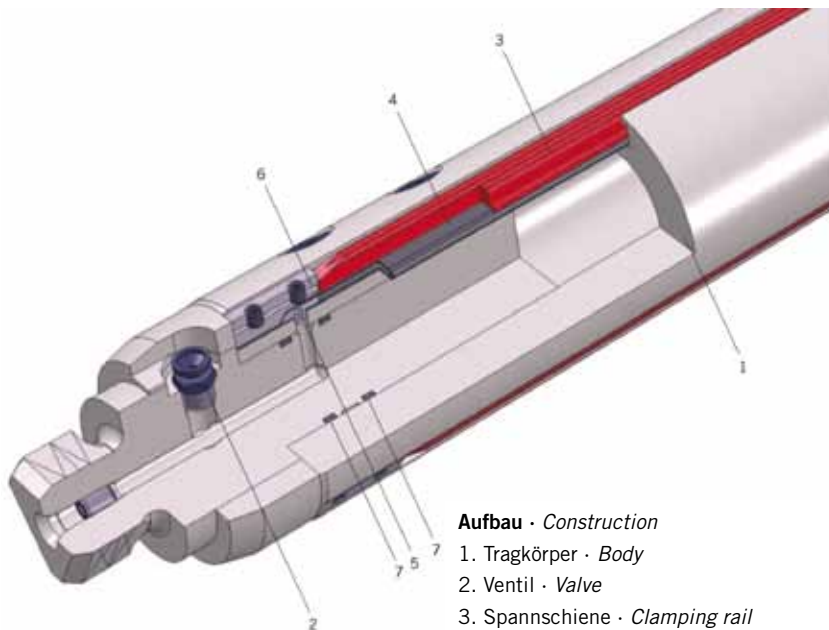
in Abhängigkeit vom Wickelwellenaußen- zum Wickelhülsen-Innendurchmesser



$\geq 1,0$ mm

Bedienwerkzeug

Pneumatische Füllpistole, Entlüftungswerkzeug



Aufbau · Construction

1. Tragkörper · Body
2. Ventil · Valve
3. Spannschiene · Clamping rail
4. Flachschlauch · Flat rubber tube
5. Füllstutzen · Filler neck
6. Klemmstücke · Clamping parts
7. Dichtungselemente · Sealing elements

Serie 2130 „schwere Ausführung“

Charakteristik

- Pneumatische Betätigung mittels Druckluftbeaufschlagung
- 2-teilige Spannsegmente mit austauschbaren Spannleisten aus Gummi, Aluminium oder Stahl
- Federrückstellung
- Tragrohrmaterial: Aluminium, Stahl oder Sondermaterialien und CFK
- Robuster Zentralschlauch



Wickelhülsen

- Jeglicher Art, wie z.B. Karton, Kunststoff, Metall
- Standard für Hülsendurchmesser \varnothing 70 mm, \varnothing 75 mm / 3", \varnothing 100 mm / 4", \varnothing 120 mm / 5" und \varnothing 150mm / 6"



≥ 40 mm

Nutzenbreite bei Mehrnutzen - minimal



≥ 100 mm

Zentrität der Rollenaufnahme

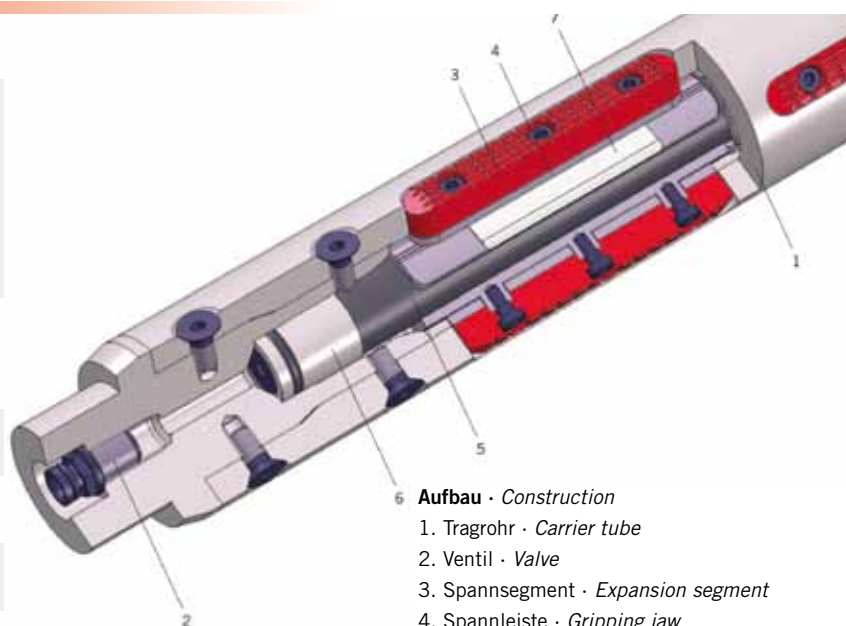
in Abhängigkeit vom Wickelwellenaußen- zum Wickelhülsen-Innendurchmesser



$\geq 1,0$ mm

Bedienwerkzeug

Pneumatische Füllpistole, Entlüftungswerkzeug



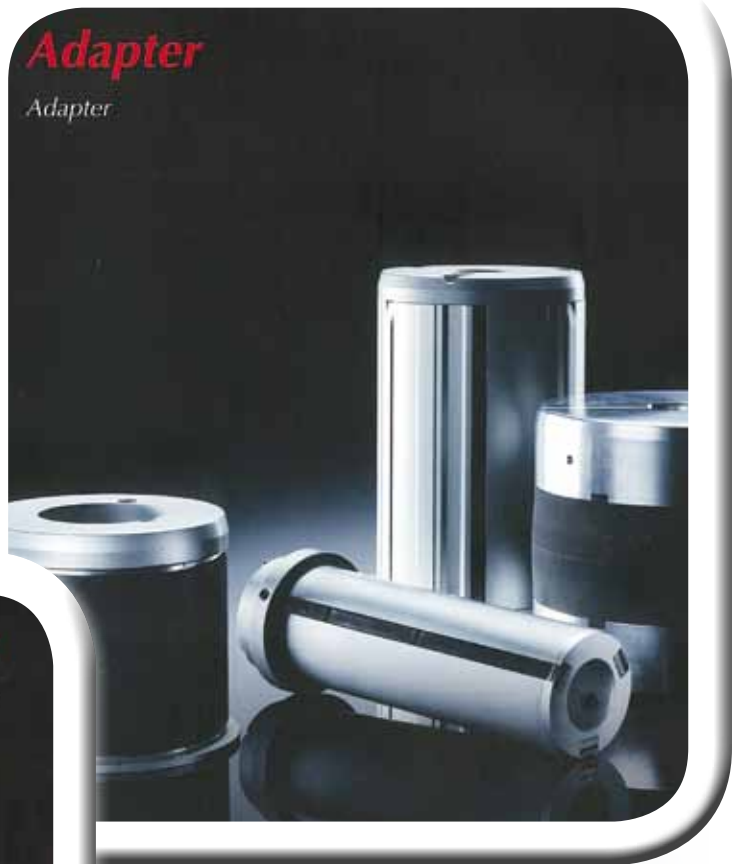
Aufbau · Construction

1. Tragrohr · Carrier tube
2. Ventil · Valve
3. Spannsegment · Expansion segment
4. Spannleiste · Gripping jaw
5. Zentralschlauch · Central rubber tube
6. Schlauchverschraubung mit Dichtungselement · Tube sealing elements
7. Rückstellfeder · Reset spring

Hohe Individualität der Produktionsabläufe – unsere Flexibilität ist Ihr Gewinn. Wechselnde Wickelhülsen in Material und Durchmesser erfordern ein hohes Maß von Möglichkeiten. Unsere Adapter überzeugen durch ihre einfache Handhabung und wartungsarmen Aufbau. Sie beeindrucken durch niedrige Anschaffungskosten und dienen der Rüstzeitersparnis. So können auch Sie Produktions- und Verarbeitungsprozesse beschleunigen und vereinfachen und damit laufende Kosten senken.

Adapter

Adapter



Wickelköpfe und -Zapfen

Winding Chucks and Winding Trunnions



Ob pneumatisch, mechanisch oder als kombinierte Ausführung - mit unseren Wickelköpfen und Wickelzapfen packen Sie jede Rolle. Unsere durchdachten Konstruktionen sorgen für ein hohes Maß von Funktionalität. Die Kompatibilität zu den unterschiedlichsten Maschinentypen und in automatisierte Produktionsabläufe machen sie so vielseitig einsetzbar.

ConditionMonitoringSystem

(DE-Patent 10 2012 008 184)



- Permanente Zustandsüberwachung
- Prozessdatenanalyse
- Visuelle/ akustisches Warnsystem im Störfall
- Service- und Wartungsindikator
- Planbare Wartung
- Verwaltung anwenderspezifischer Produktattribute
- Anbindung (Lan, Bluetooth)
- zentrale Dashboard-Abbildung mehrerer Wickelpositionen
- Identifikationssystem
- Informationstool

Neuer Standard für alle Produktgruppen

(Gebrauchsmuster 20 2016 106 687)

- Identifikationssystem (RFID-basierend)
- Informationstool
- Ersatzteil- und Service-Management
- Kostenlos im Google Play Store

 <https://youtu.be/kaUaw5zfMQo>



OWECON - stark durch Qualität und Partnerschaft

Kraftmessdosen

- OWECON produziert Kraftmessdosen, -lager und -blöcke für
- den Einsatz in Verbindung mit stehenden oder rotierenden Messwalzen.
 - für die Montage verschiedenster Stehlager
 - sowie für Sonderausführungen zur Messung von Draht-, Band- und Fadenspannungen.



Kraftmesslager OWL-100



Kraftmessdosen OWL-200



OWL-200R - Kraftmessdosen zur Draht, Band- und Fadenspannungsmessung



Kraftmessdosen OWL-300

Bahnspannungsregelungen



OWC-310 - „Open-Loop“-Regelung/Steuerung

OWECON hat mehrere Serien von Bahnspannungsregeln nach neuestem Stand der Technik entwickelt, beispielsweise einen leistungsstarken 32-Bit-Bahnspannungsregler mit Gehäuse oder in der Einbauversion (Platine) oder das Ultraschall-Bahnzug-Steuerungssystem zur Bahnzug-Steuerung mit offenem Regelkreis.

Bremsen und Kupplungen



OWB 250-300-400 - Caliper-Bremsen

Ob pneumatisch betätigte Einscheiben-Bremsen, kompakte Doppelscheiben-Bremsen oder Caliper-Bremsen - Bremsen und Kupplungen von OWECON eignen sich durch ihre sehr hohe Leistungsfähigkeit für spezielle und anspruchsvolle Anwendungen zur Abrollung verschiedenster Materialien.

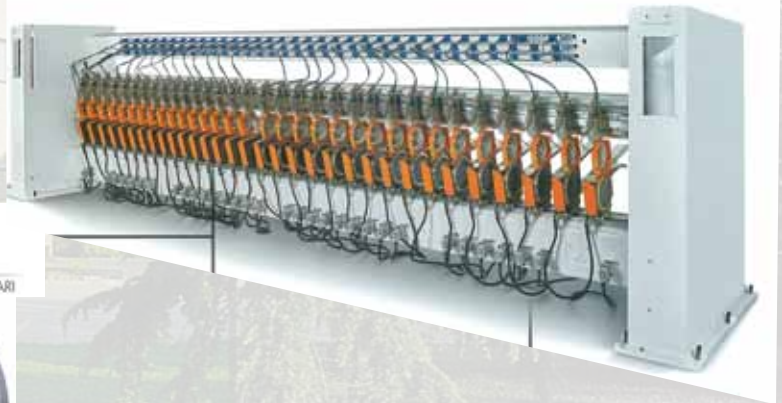
KNIFEHOLDERS PORTACOLTELLI



KNIVES BOTTOM KNIVES LINEAR BLADES COLTELLI, CONTROCOLTELLI, LAME LINEARI



AURORA MOTORIZED SYSTEM SISTEMA MOTORIZZATO AURORA



Bei uns sind Sie
in besten Händen...



Wir sind für Kunden unterschiedlicher Branchen tätig.

Unsere Angebotspalette umfasst die Entwicklung,
Konstruktion, Produktion, Oberflächenveredelung und Montage von Walzen.

Konstruktionserstellung



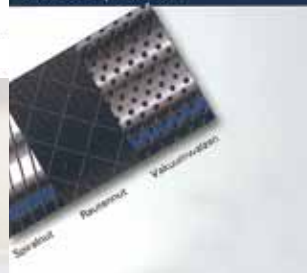
Spitzenqualität



Materialien



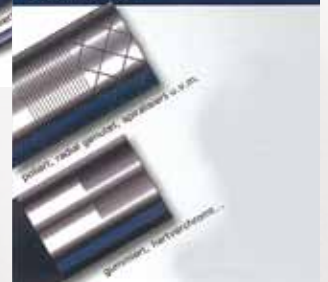
Unsere Spezialität



Sonderanfertigungen



Oberflächen





Ein Partner mit Kompetenz in der Wickeltechnik



Klapplager einfach besser
www.boschert.de



Bahnzugregelungen
www.owecon.com



Modernste Walzen- u. Wickeltechnik
www.greve.de



MARTINA BRUNNER

Managing Director

Phone: + 43 2256 20460-0
E-mail: martina.brunner@remac.at



Ronald Baranek

Technical Sales

Phone: + 43 2256 20460-0
E-mail: remac.gmbh@remac.at



Ared-Strasse 7/3/B309
2544 Leobersdorf
Österreich

Tel.: + 43 2256 / 20460-0
Fax: + 43 2256 / 20461-66
E-mail: remac.gmbh@remac.at
Internet: <http://www.remac.at>

